

WES engenharia e agrimensura

wes.engtop@gmail.com

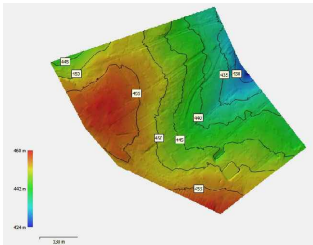
(11) 98651-8915

WES engenharia e agrimensura atua no mercado da engenharia desde 2012, prestando serviço a parceiros que necessitam de projetos, aprovações, acompanhamento ou fiscalização de obra, fornecendo plantas, laudos e memoriais.

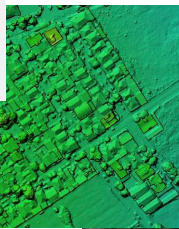
Principais serviços oferecidos pela empresa:

Agrimensura e topografia

- Levantamento topográficos.
- + Retificação e regularização de imóveis.
- + Desdobro e unificação de lotes.
- + Locação e acompanhamento de obras civis.
- + Estudo de viabilidade.
- + Mapa hipsométrico, ortofoto e modelo digital de terreno e de superfície.
- + Projetos e aprovações.



Mapa hipsométrico é uma representação gráfica em escalas de cores representando as diferentes altitudes de uma determinada região.



O modelo digital de superfície fornece dados tanto do terreno quanto dos elementos sobre ele como: Vegetação e edificações.



Ortofoto é uma fotografia aérea feita em escala livre de distorções, possibilitando a realização de medições dos objetos nela identificados e também sua posição geográfica.



Acompanhamento de obra é muito importante para que tudo que foi pensado e projetado, seja executado dentro das normas e diretrizes.

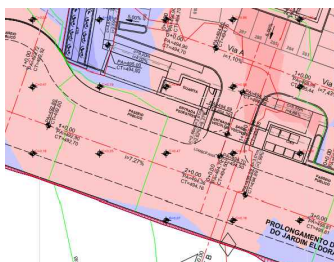


Levantamento topográfico é a base para todos os projetos, fornecendo informações imprescindíveis para a elaboração de projetos, visando a melhor solução técnica e econômica. Locação de obra auxilia os mestres e encarregados na identificação de pontos chaves da obra, demarcando pontos exatos de escavação, esquadro e eixos.



Projetos e aprovações

- Projeto de terraplenagem
- + Projetos de infraestrutura como:
 - + Drenagem pluvial residencial e industrial.
 - + Coleta e afastamento de esgoto sanitário.
 - + Abastecimento de água.
 - + Pavimentação asfáltica.
 - + Aprovação de projetos em geral.

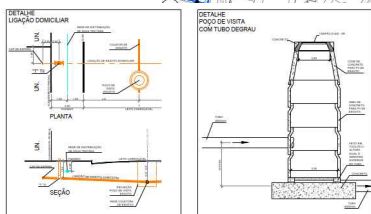


Projeto executivo de terraplenagem em pequenas ou grandes áreas, possibilita detalhar todos os elementos para a execução da obra antecipando a maioria dos eventos que podem ocorrer durante a obra.

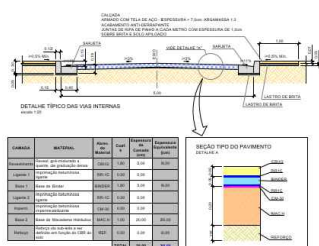


Sistema de captação de águas pluviais define os sistemas e estruturas necessárias para que ocorra o escoamento das águas sem alagamentos.

O sistema de abastecimento de água dimensiona os elementos necessários para a captação e distribuição de água potável em áreas urbanas ou rural.



O sistema de coleta, recalque e afastamento de esgoto, se faz necessário em qualquer projeto urbano ou rural respeitando todas as normas ambientais.



O projeto de pavimentação avalia o tipo de tráfego local e dimensiona todas as camadas de acordo com as necessidades exigidas em normas.

S

E